

CAMSP d'Alsace Centrale



Pour qui ?

Nous accueillons des **enfants âgés de moins de 6 ans** habitant l'**Alsace Centrale** qui présentent des **difficultés de développement** (motrice, cognitive, sensorielle, comportementale) et/ou un **syndrome génétique**

Nos missions

- Réaliser une activité de **dépistage**, de **prévention** et de **conseils**
- Accompagner l'enfant à **développer ses capacités, ses potentialités** afin de favoriser **son épanouissement et son intégration sociale**
- Accompagner les parents dans le parcours de soin de leur enfant
- Offrir aux familles **une écoute et un accompagnement**
- Proposer une **collaboration** entre les parents, les partenaires* et l'équipe pluridisciplinaire du CAMSP

*professionnels libéraux, hospitaliers, des lieux d'accueil du jeune enfant, des écoles, de la PMI, du Service de Protection de l'Enfance, ...

Quels professionnels au CAMSP ?

- directeur
- médecin-directeur technique
- médecins spécialistes
- secrétaires médicales
- psychologues
- éducatrices de jeunes enfants
- assistante sociale
- kinésithérapeute
- ergothérapeute
- orthophonistes
- psychomotriciennes
- orthoptiste
- agents de service technique

Les moyens mis en oeuvre

Le 1er contact :

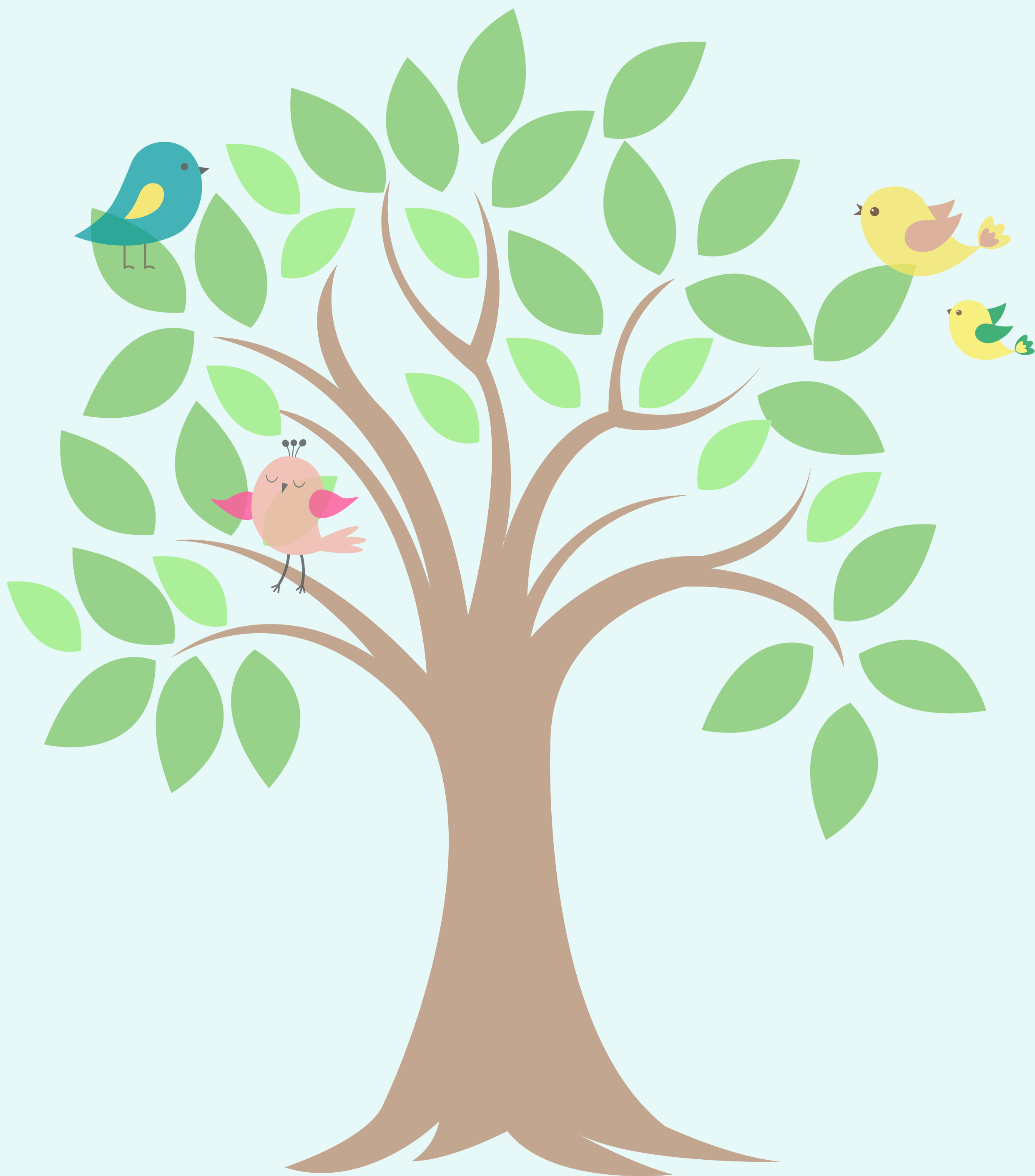
A l'initiative des parents et/ou du représentant légal de l'enfant ou sur les conseils d'un professionnel, **un temps de rencontre** est organisé avec le médecin et le directeur, suivi d'une consultation médicale.

Dans un second temps, seront proposés une **visite des locaux** et un **échange avec une éducatrice de jeunes enfants**.

Suivi thérapeutique des enfants :

L'équipe pluridisciplinaire du CAMSP propose un **accompagnement thérapeutique** sous forme de séances individuelles et/ou de groupe, de consultations médicales, à partir d'un **Projet Personnalisé** relatif aux besoins de chaque enfant.

Son élaboration et sa réactualisation se font toujours **en co-construction avec la famille et l'enfant** ainsi que certains collaborateurs extérieurs le cas échéant.



CAMSP d'Alsace Centrale

18 Route de Sélestat

67730 Châtenois

 **03.88.82.68.70**



camsp@apeicentrealalsace.fr

<https://www.apei-centre-alsace.fr>